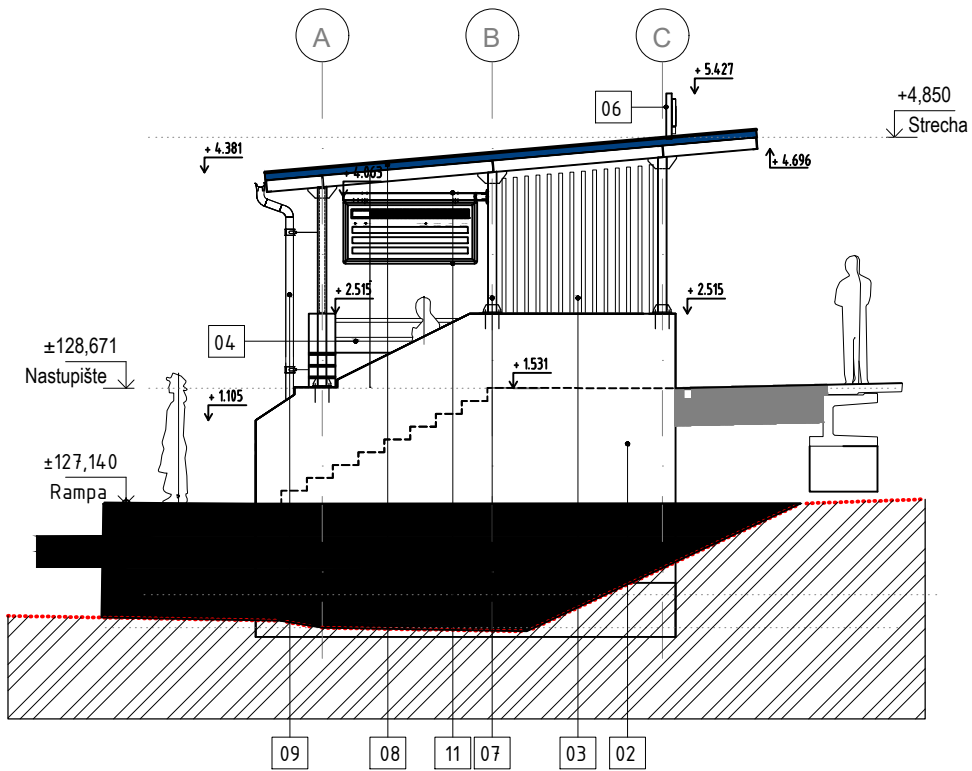
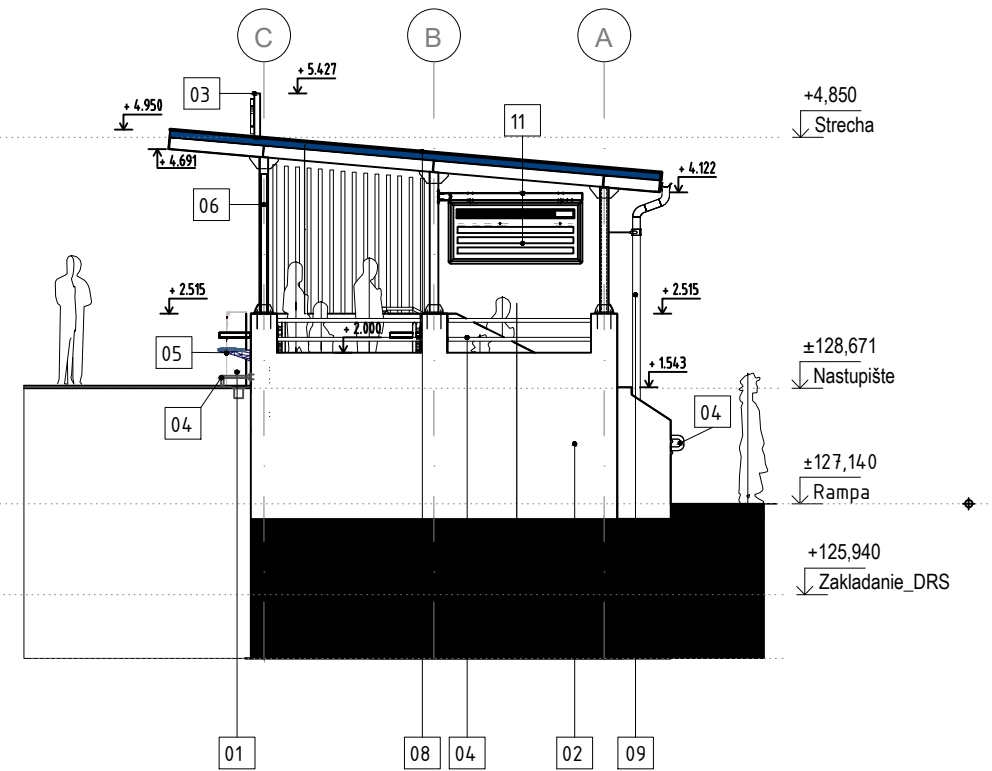


POHLAD ĽAVÝ:



POHLAD PRAVÝ:



LEGENDA MATERIÁLOV:

- 01 ODPADOVÝ KÔŠ
- 02 POHLADOVÝ BETÓN
- 03 PVC LAMELA - IMITÁCIA DREVA
- 04 ZÁMOČNICKÝ VÝROBOK
- 05 LAVIČKA SO SEGMENTOVÝM SEDENÍM
- 06 INFORMAČNÁ TABUĽA
- 07 OCELOVÁ KONŠTRUKCIA RIEŠI SO 34-01
- 08 STREŠNÝ SENDVIČOVÝ PANEL Hr.100 mm
- 09 KLAMPIARSKÝ VÝROBOK (SYSTÉMOVÝ ŽLAB A ZVOD)
- 10 SCHODISKO
- 11 INFORMAČNÁ TABUĽA S KONZOLOU NA UCHYTENIE
- 12 NÁSTUPIŠTE

POZNÁMKA:

- Charakteristika betónov, nosných konštrukcií - časť statika
- Obvodové konštrukcie, deliace murované konštrukcie a železobetónové konštrukcie sú zakreslené a kótované bez povrchovej úpravy (omietky)
- Stavebné otvory realizovať na základe požiadaviek technológie a jednotlivých profesií, veľkosť a umiestnenie otvoru konzultovať so zodpovedným projektantom statiky
- Dodávateľ stavby je povinný realizovať všetky práce podľa platných STN s dodržaním technologických a bezpečnostných postupov
- Všetky rozmery preveriť na stavbe
- Všetky nejasnosti konzultovať so zodpovedným projektantom
- Zvody pre elektrikárske prípravy na streche je nutné vodotesne utesniť!
- Bleskozvod - rieši časť Elektroinštalácia
- Pri stavebných prácach je nutné použiť doporučené materiály a systémové doplnky výrobcov
- Všetky prestupy a prieryzy realizovať na základe požiadaviek technológie a jednotlivých profesií
- Veľkosť a umiestnenie otvorov konzultovať so zodpovedným projektantom

				Číslo súpravy
Č. zmeny	Zdôvodnenie zmeny		Dátum	Podpis

Objednávateľ ŽSR Železnice Slovenskej republiky 813 61 BRATISLAVA, KLEMENSOVA 8		Generálny projektant Valbek Valbek SK, spol. s r.o., Eurovea Central 1, Pribinova 4, 811 09 Bratislava	
Číslo stavby	A23002	Číslo zákazky	22KE11001
		Archívne číslo	22KE11001-DSPRS

Stavba Zriadenie železničnej zastávky Vranov nad Topľou-Juh, žkm 12,969		Valbek Valbek SK, spol. s r.o., Eurovea Central 1 Pribinova 4, 811 09 Bratislava Stredisko Košice, ul. Rozvojová 2, 040 11 Košice	
Hlavný inžinier projektu Ing. Rastislav Tomko	Zodpovedný projektant PS/SO Ing. Ján Gajdoš	Navrhol, vypracoval Ing. Ján Gajdoš	Kontroloval Ing. Rastislav Tomko
Počet listov 3xA4	Mierka 1:100	Stupeň PD DSPRS	Dátum 01/2025
Objekt / súbor SO 33-01 Prístupová rampa a schodisko na železničné nástupište			Číslo zákazky 22KE11001
			Arch. číslo 22KE11001-DSPRS
			Časť dokumentácie E
Pohľady Ľavý, Pohľad Pravý			Číslo prílohy 06